

Eine gute Abnehmdiät ermöglicht eine schonende Gewichtsreduktion bei gleichzeitigem Erhalt der Muskelmasse und gutem Sättigungsgefühl!



# Wie FÜTTERST DU?

## BEI ÜBERGEWICHT



### DU FÜTTERST:

- » Täglich nur die von deiner behandelnden Praxis **empfohlene Menge eines speziellen Futters zur Gewichtsreduktion**
- » Als Leckerchen **eine Teilmenge der Tagesration** des Abnehmfutters
- » **Nichts zusätzlich!**  
Ersetze Leckereien durch Spiel- und Kuscheleinheiten



### DU FÜTTERST NICHT:



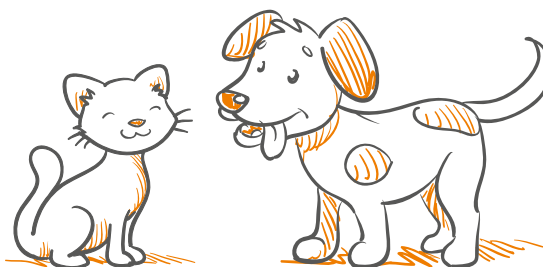
- » Einfach die **halbe Menge** des bisherigen Futters
  - » Gefahr von **Nährstoffmängeln**
- » **Gar nichts** (Nulldiät)
  - » Gefahr von **lebensbedrohlichen Stoffwechsellentgleisungen** (vor allem bei der Katze)
- » Ein spezielles **Futter zur Gewichtsreduktion ohne vorherige Rücksprache** mit deiner behandelnden Praxis

### WICHTIG:

Gesundes Abnehmen erfolgt langsam: Ein Zeitraum von einem **halben Jahr und mehr** ist in der Regel einzuplanen.

Die **regelmäßige Kontrolle** des Gewichts und des Ernährungszustandes sowie **Anpassungen der Futterration** durch deine behandelnde Praxis unterstützen den Abnehmprozess.

Übergewicht **verkürzt die Lebenserwartung** deines Tieres, daher gilt: Jede Gewichtsabnahme zählt – für **mehr gemeinsame Zeit** mit deinem Hund/deiner Katze.





Eine gute Abnehmdiät ermöglicht eine schonende Gewichtsreduktion bei gleichzeitigem Erhalt der Muskelmasse und gutem Sättigungsgefühl!

Übergewicht ist ein weit verbreitetes Gesundheitsproblem unserer Hunde und Katzen. Wissenschaftlichen Untersuchungen zufolge sind aktuell mehr als die Hälfte unserer Hunde und Katzen übergewichtig oder fettleibig (*adipös*).

Dabei ist es wichtig zu wissen, dass jedes Übergewicht nachteilig für die Gesundheit unserer Tiere ist. Fettgewebe dient nicht nur als Energiespeicher, sondern setzt auch verschiedene Botenstoffe frei, die im gesamten Körper negative Auswirkungen haben können. So leidet nicht nur der Bewegungsapparat unter dem zusätzlichen Gewicht. Auch das Auftreten von Zuckerkrankheit (*Diabetes mellitus*), Harnsteinen, Herz-Kreislauf-Problemen und offenbar auch das von Krebserkrankungen wird begünstigt. Zudem steigen mit zunehmendem Übergewicht das Narkoserisiko und das Risiko für Komplikationen im Zusammenhang mit Operationen. Insbesondere kurznasige Hunde und Katzen leiden vermehrt unter Atemnot, wenn sie übergewichtig sind.

Bei der Entstehung von Übergewicht spielen verschiedene Faktoren eine Rolle. Nur selten sind Erkrankungen die Ursache. In den meisten Fällen übersteigt schlichtweg die Energiezufuhr über Futter, Leckerchen und „Happen vom Tisch“ den Energiebedarf. Eine Kastration und eine gewisse rassebedingte Veranlagung können die Entstehung von Übergewicht begünstigen.

## SINNVOLL ABNEHMEN

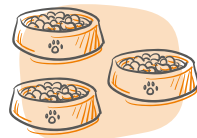
Zu Beginn steht eine Vorstellung in deiner Tierarztpraxis an. Dort werden medizinische Ursachen des Übergewichts ausgeschlossen, das Gewicht bestimmt und der Ernährungszustand deines Hundes/deiner Katze beurteilt. Anschließend wird das Zielgewicht festgelegt, ein geeignetes Futter ausgewählt und die tägliche Futtermenge ermittelt. In den meisten Fällen ist es sinnvoll, ein spezielles Diätfutter zur Gewichtsreduktion zu verwenden. Diese Futter enthalten bei niedrigem Energiegehalt alle lebensnotwendigen Nährstoffe, Vitamine, Mineralien und Spurenelemente in ausreichender Menge, sodass es während der oft monatelangen Phase des Abnehmens nicht zu Mangelsituationen kommt. Zudem unterstützt eine Rezeptur mit hochwertigem Eiweiß und Rohfaseranteil den Erhalt und Aufbau der Muskulatur und sättigt besser.

## TIPPS ZUR FÜTTERUNG

### ÜBERGEWICHTIGER HUNDE UND KATZEN:



- » Informiere alle Familienmitglieder und Kontaktpersonen über Ziel und Wichtigkeit der Diät.
- » Verhindere eine unkontrollierte Futteraufnahme beim Freilauf/Freigang.



- » Miss die tägliche Gesamtfuttermenge morgens ab und verteile diese auf mehrere Mahlzeiten.
- » Lass deinen Hund/deine Katze das Futter „erarbeiten“ – in spielerischen Trainingseinheiten und mit geeignetem Zubehör (activity feeding).
- » Moderate Bewegung unterstützt Muskelaufbau und -erhalt.



- » Nach Erreichen des Zielgewichts kann das Diätfutter beibehalten oder auf ein Alleinfuttermittel mit moderatem Energiegehalt umgestellt werden.
- » Leckerchen sollten maximal 10 % der Tagesration ausmachen und von der Futtermenge abgezogen werden.

### DEFINITION ADIPOSITAS

Körpergewicht liegt **mehr als 20 %** über dem Idealgewicht.



### GUT ZU WISSEN

Ein höherer Rohfaseranteil im Futter kann das Kotvolumen/die Häufigkeit des Kotabsatzes erhöhen.

### NOCH FRAGEN ?

Wir beraten dich gerne!

Mo – Fr: 7.30 – 20.00 Uhr

Sa: 8.00 – 15.00 Uhr

**Kostenfreie**

**Service-Nummern:**

08 00 / 66 55 220

Schweiz: 08 00 / 66 55 22

Lëtzebuerg: 80 02 / 43 05